

TAVOLARA

l' isola dei Re

INTRODUZIONE

L' isola di Tavolara si trova nella Sardegna nord-orientale, all' incirca di fronte a Porto San Paolo, nella provincia di Olbia-tempio. Una parte dell' Isola e' zona militare e proprieta' della N.A.T.O.

L' isola si presenta, in massima parte, come un grosso massiccio calcareo a picco sul mare, con un istmo di terra, a livello del mare, che si trova di fronte alla Sardegna, e che permette l' approdo sull' isola, di piccole imbarcazioni che partono dalla vicina Porto San Paolo.

Le poche costruzioni civili sull' isola, appartenenti alla famiglia Bertoleoni, si trovano proprio su questo piccolo istmo di terra. La stessa famiglia gestisce il ristorante sull' isola ed le imbarcazioni per il servizio di trasporto.

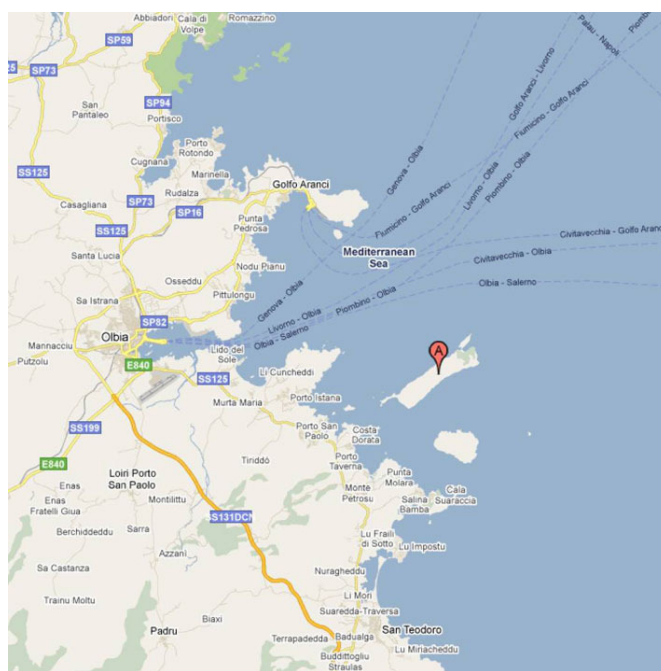
La presenza dell'uomo sull'isola è attestata con certezza dal neolitico medio e numerosi reperti sono stati rinvenuti presso la grotta del Papa. Nel paleolitico superiore Tavolara era collegata alla terraferma e all'isola di Molara ma in seguito all'innalzamento del livello del mare e alla continua erosione esercitata dal moto ondoso e dai fortissimi venti si separò, prima dalla terraferma e solo diecimila anni fa dalla vicina isola.

Durante il Medioevo si sa poco dell'isola che quasi sicuramente non fu abitata stabilmente ma utilizzata come difesa militare, visti i numerosi forti presenti.



si riproduceva la foca monaca, oggi scomparsa dall'isola.

Tra i mammiferi è oggi particolarmente diffusa è però la capra, forse discendente dagli esemplari portati dai primi abitanti alla fine del '700. Presente in centinaia di esemplari, vive completamente allo stato selvatico e può essere scorta facilmente sulle scogliere.



Pare che poco dopo l'anno 1000 sull'isola si sia insediata una colonia di pirati.

Dopo l'arrivo dei coloni genovesi, alla fine del Settecento, la popolazione dell'isola crebbe fino ad un massimo di una sessantina di abitanti, in gran parte grazie all'arrivo di pescatori in cerca di aragoste, per poi essere abbandonata definitivamente agli inizi degli anni

sessanta.

L' isola, oggi fa parte del parco marino di tavolara e Capo Coda Cavallo, ed offre riparo per la nidificazione di varie specie di uccelli marini.

Fino agli anni settanta nelle numerose grotte e anfratti



Autore : Mikolaj Kirschke



Autore : Nikkis

IL REGNO PIU' PICCOLO DEL MONDO

L' isola di Tavolara e' celebre per essere stata il piu' piccolo regno riconosciuto del mondo. Sul finire del Settecento, infatti, la famiglia Bertoleoni giunse in prossimità dell'arcipelago della Maddalena costeggiando la Corsica a bordo di una piccola nave da diporto proveniente da Genova in cerca di una terra in cui abitare. La famiglia si stabilì a Tavolara, dedicandosi all' allevamento delle capre selvatiche, molto diffuse sull' isola.

Nel 1836 il re di Sardegna Carlo Alberto di Savoia, di passaggio per quei luoghi (si stava recando a caccia), notò l'isoletta sconosciuta: chiese pertanto informazioni ai suoi marinai, ma, non ottenendo risposte sufficienti, decise di approdarvi. Giuseppe Bertoleoni si presentò al sovrano come il re di Tavolara.

Carlo Alberto soggiornò presso di loro per una settimana e, congedandosi, gli promise che avrebbe riconosciuto indipendente Tavolara e gli diede in dono un orologio d'oro.

Nel frattempo, a Giuseppe Bertoleoni succedette il figlio Paolo, che organizzò l'isola come Stato, riuscendo infine a ottenere l'agognata indipendenza. Quest'ultimo, divenuto re col nome di Paolo I, si sposò con una donna sarda, Italia Murru, e da lei ebbe un figlio, il futuro Carlo I.

Sotto il regno di Carlo I Tavolara ricevette la visita ufficiale degli ambasciatori della regina Vittoria del Regno Unito che, alla fine dell' Ottocento, riconobbe ufficialmente il piccolo Regno; ancora oggi, nel museo di Buckingham Palace, a Londra, è conservata la foto della famiglia reale di Tavolara (vedi immagine sopra), all'interno della collezione di ritratti delle famiglie reali di tutto il mondo; sotto la foto vi è la dicitura: «La famiglia reale di Tavolara, nel golfo di Terranova Pausania, il più piccolo regno del mondo». Sull' isola e' presente un piccolo cimitero, dove si trovano le tombe del primo Re di Tavolara e dei suoi discendenti.



Oggi Tavolara e' sicuramente un itinerario da non perdere per chi si trovi a passare le vacanze nella zona. Le spiagge sull' isola, facilmente raggiungibile da Porto San Paolo sono splendide, e vale sicuramente la pena di trascorrervi una giornata.